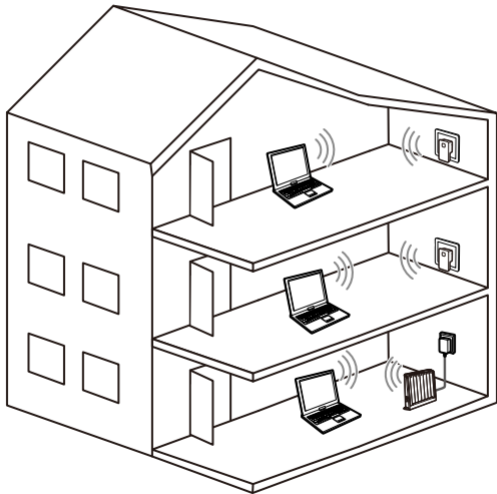


# Thuisnetwerk

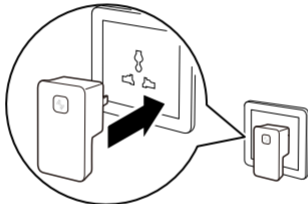


# WS320

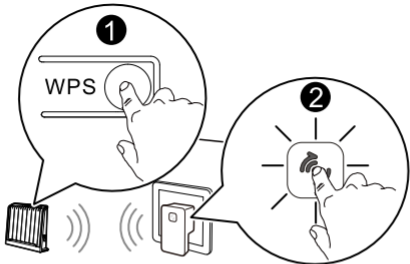
## Beknopte handleiding

### Automatische connectie via WPS-knop

Stap 1 Plaats de WS320 in een stopcontact en wacht tot deze geel oplicht.



Stap 2 Druk als eerste op de WPS-knop op het draadloze modem en vervolgens druk op de geel verlichte knop op de WS320.  
(De geel verlichte knop begint nu te knipperen).

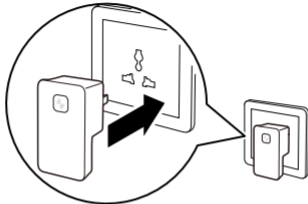


**Stap 3** Wacht tot het knipperende gele licht verandert in continue groen. (dit duurt normaal tussen de 20 en 120 seconden). De installatie is voltooid en klaar voor gebruik en klaar om verplaatst te worden naar de definitieve locatie.



## Handmatige connectie via de WS320 internetpagina

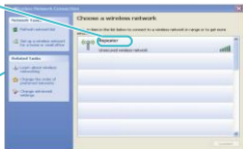
Stap 1 Plaats de WS320 in een stopcontact en wacht tot deze geel oplicht.



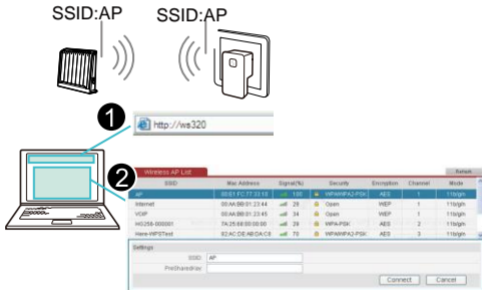
Stap 2 Zoek naar draadloze netwerken op je computer. Een draadloos netwerk genaamd "Repeater" zal verschijnen in de lijst. Klik deze aan en verbindt met dit netwerk.

SSID:Repeater

Repeater



- Step 3 Start een internet browser. Typ in de adresbalk de URL: <http://192.168.1.254>. Hierna volgt de WS320 installatiepagina.
- Step 4 Kies "Manual Connecting". Zoek in de lijst en selecteer de naam van je router's draadloze netwerk, bijvoorbeeld "AP".
- Step 5 Typ je wachtwoord van het draadloze netwerk in, in het "PreSharedKey" invulveld en klik vervolgens op "Connect". Wanneer de WS320 is verbonden met de router, de naam van de WS320 zal veranderen van "Repeater" in "AP".

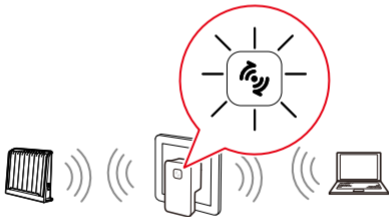


Nu kan je je computer verbinden met het draadloze netwerk via de WS320.



Wanneer het indicatielampje continue groen brandt, de WS320 is verbonden met het draadloze netwerk.

Voor meer informatie: zie de gebruikershandleiding.



Datum: 01 (2012-07-25)

Onderdeelnummer: 96721410